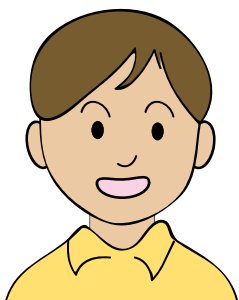


いつまでも、美味しく安全に食事ができるように・・・



## せっしょくえんげ あなたも「摂食嚥下サポーター」になりませんか？

せっしょくえんげ  
長崎嚥下リハビリテーション研究会では、摂食嚥下サポーターの養成をおこなっています。



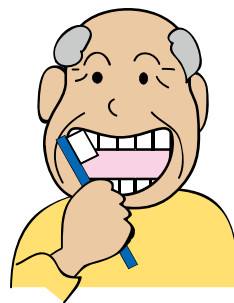
せっしょくえんげ  
せっしょく・えんげしょうがい  
摂食嚥下サポーターとは、摂食・嚥下障害を理解し、  
高齢者や障害のある人がいつまでも美味しく安全に  
食事ができるよう支援する人達です。

近年、「食事中にむせる」、「肺炎をおこした」などの理由で、口から食べることができなくなる高齢者や障害者が増えています。  
みんなが一生口から美味しく食べることができるよう、摂食・嚥下障害について学んでみませんか？

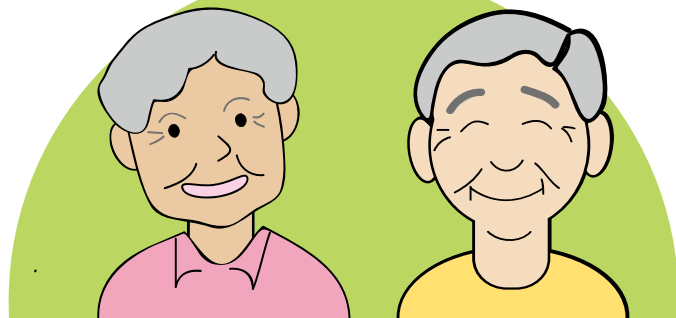
### 摂食・嚥下サポーター養成講座で学ぶこと

- ・摂食・嚥下障害ってどんな障害？
- ・肺炎の原因と口腔ケア
- ・歯みがきの仕方と入れ歯のお手入れの方法
- ・食べやすくするための調理の工夫
- ・摂食嚥下障害の予防とリハビリ など

受講にあたって介護や医療の専門知識は特に必要ありません。受講者には研修会終了後に修了証とバッジをお渡しします。



一生、元気においしく口から食べようよ！



摂食嚥下サポーター養成講座の問い合わせ先

〒859-6101

長崎県佐世保市江迎町長坂 180-9

山部歯科医院内

NPO 法人食支援ネットワーク・長崎嚥下リハビリテーション研究会

TEL : 0956-65-2101 FAX : 0956-65-2102